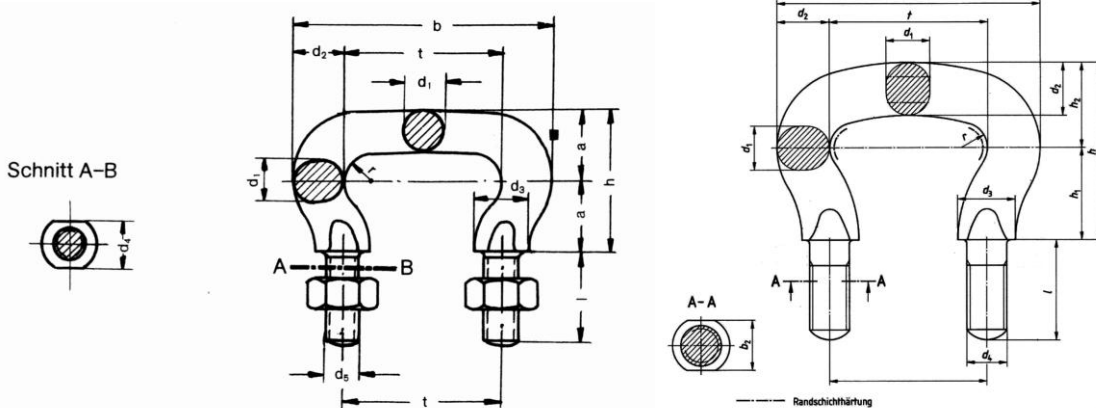


Kettenbügel - Chain shackles / Chain brackets Etriers de chaines – Estribos para cadena

DIN 745

DIN 5699



Teilung Pitch Pas Paso t mm	a mm	b mm	d1 mm	d2 mm	d3 mm	d4 mm	Gewinde Thread Filetage Rosco d5	h mm	l mm	r	Gewicht Weight Poids Peso ~ kg	DIN 764 DIN766 für glatte Rollen for plain wheels pour roues non dentees para ruedas con dentadas Ø	DIN 764 für verzahnte Räder for toothed wheels pour Roues dentees para Ruedas dentadas Ø
45	20	73	11,5	14	15	12,5	M 10	40	25	7,5	0,17	10	13
56	25	92	15	18	19	16,5	M 12	50	32	9,5	0,36	13	16
63	30	105	18	21	23	20	M 16	60	40	10,5	0,60	16	18
70	34	116	20	23	28	23	M 20	68	45	12,0	0,90	18	20
80	37	132	23	26	31	25	M 20	74	45	13,0	1,13	20	23
91	43	149	26	29	34	29	M 24	86	55	14,5	1,83	23	26
105	50	173	30	34	38	31	M 24	100	55	17,0	2,40	26	30
126	59	206	36	40	44	37	M 30	118	70	20,5	4,00	30	36
147	68	239	42	46	50	42	M 30	136	70	23,5	5,65	36	42

DIN 5699

Teilung Pitch Pas Paso t mm	h1/h2 mm ~	b mm ~	b2 mm ~	d1 mm ~	d2 mm ~	d3 mm ~	Gewinde Thread Filetage Rosco d4	h3 mm ~	l mm ~	r	Gewicht Weight Poids Peso ~ kg	DIN 764 DIN766 für glatte Rollen for plain wheels pour roues non dentees para ruedas con dentadas Ø	DIN 764 für verzahnte Räder for toothed wheels pour Roues dentees para Ruedas dentadas Ø
35	23/20	59	11	10	12	13	M 10	43	25	6,0	0,12	--	10
45	28/25	75	13	13	15	17	M 12	53	30	7,5	0,22	10	13
56	34/30	92	17	16	18	19	M 14	64	35	9,0	0,38	13	16
63	37/34	105	20	18	21	23	M 16	71	40	10,0	0,56	16	18
70	42/38	116	23	20	23	28	M 20	80	45	11,5	0,84	18	20
80	47/42	132	25	23	26	31	M 20	89	45	13,0	1,13	20	23
91	52/47	149	29	26	29	34	M 24	99	55	14,5	1,65	23	26
105	60/54	173	31	30	34	38	M 24	114	55	16,5	2,30	26	30
126	71/63	206	37	36	40	44	M 30	134	65	19,5	3,82	30	36
136	76/70	224	42	39	44	50	M 36	146	75	21,0	5,65	33-39-39	39
147	81/76	241	42	42	47	50	M 36	157	75	22,5	6,25	36 -39 - 42	42